

# Où en sont les associations dans la Loire après le confinement?

Depuis les débuts de la crise, plusieurs syndicats, fédérations, réseaux ont diffusé des questionnaires afin de mesurer **les impacts sur les acteurs associatifs**. Au regard de ses objectifs et de ses missions, l'Udaf de la Loire a souhaité mener **une enquête flash à l'échelle locale** et sur l'ensemble de ses associations adhérentes ou partenaires.

Diffusée après le confinement et le retour à une, toute relative, reprise d'activité, nous avons envoyé **216 questionnaires** et nous avons obtenu **55 réponses, soit un taux de retour de 25%**. Ce taux de participation n'est pas élevé, néanmoins **les résultats pour la Loire sont en concordance avec ceux donnés au niveau national**.

## LES CHIFFRES À RETENIR

### IMPACT DE LA CRISE SUR L'ACTIVITÉ QUOTIDIENNE



des associations n'ont pas pu maintenir plus de **40%** de leurs activités pendant la période de confinement dont **52% pas plus de 20%**.



des associations ont du revoir leur mode de fonctionnement. **46% ont adopté de nouvelles pratiques** et de nouvelles manières de faire.

**36%** ont fonctionné avec une partie seulement des dirigeants.

L'activité du secteur associatif dans son ensemble a été largement altérée.

### IMPACT SUR LE BÉNÉVOLAT :

Les 3 difficultés majeurs qui ressortent de cette période de confinement pour les associations interrogées sont:

- 1 Un contexte qui a conduit à modifier les missions bénévoles,**
- 2 Les difficultés techniques et les hésitations liées aux relations à distance,**
- 3 Les structures avec lesquelles l'association était en lien ne fonctionnaient plus,**

Il est à noter également que **29%** d'entre eux ont eu **une perte de contact avec certains bénévoles** et **21%** ont rencontré **des difficultés pour respecter les règles de sécurité** (manque de matériel: masques, gants, gel hydro-alcoolique...).

### LE NUMÉRIQUE, UN ATOUT!



ont mis en place des outils numérique.

Recherches & Solidarités a publié une enquête sur « le bénévolat à l'heure du confinement »: (cliquez ici pour la consulter)

Environ **2/3** des bénévoles ont mis en pratique le « télé bénévolat », **17%** des bénévoles se sont lancés pour la 1<sup>ère</sup> fois, souvent à l'initiative de leur association; en creux, **25%** n'ont pas franchi le pas car l'association ne le leur a pas proposé.



**46%** ont pu maintenir leur partenariat, **29%** ont revu les relations avec les bénéficiaires et adhérents.

### PRÉOCCUPATIONS POUR LA REPRISE D'ACTIVITÉ



La capacité à mettre en œuvre des mesures barrières



La réouverture des structures d'accueil



La remobilisation des bénévoles

### AUJOURD'HUI



**84%** des associations interrogées vont **maintenir leur fonctionnement habituel cet été** malgré leur baisse d'activité pendant le confinement.



**55%** des associations pensent pouvoir **retrouver leur activité habituelle** dans des conditions acceptables à partir de la **rentrée de septembre** et **16%** pensent qu'il est **trop tôt pour répondre**.

### SITUATION FINANCIÈRE DES ASSOCIATIONS



**41%** des associations ont **activé les solutions financières proposées par les pouvoirs publics** (chômage partiel, arrêt maladie, délais de paiement...)

Pour **27%** d'entre elles cela **n'a pas été nécessaire**.



Dans notre échantillonage, une **grande majorité d'associations sont employeuses**.

#### QUELQUES CHIFFRES AU NIVEAU DÉPARTEMENTAL : (source INSEE)

En novembre 2019, il existait entre **16000 et 17000 associations** dans la Loire.

**2005** d'entre elles **emploient des salariés** et près de la moitié d'entre elle, soit **47%**, **emploient moins de 3 salariés**.

Il existe également **97 associations avec plus de 50 salariés**.

### IMPACT SUR LES RESSOURCES ET LES CHARGES

Cette enquête intervient dans un contexte en constante évolution. Nous sommes face à de nombreuses inconnues, les résultats représentent donc une photographie à l'instant T.

**39%** Une perte de revenus d'activités significative

Une augmentation des coûts générés par des dépenses liées à la crise **18%**

Des dépenses engagées à perte car des activités ont été annulées **16%**

Il est trop tôt pour connaître les ressources et les charges affectées par la crise **29%**

Une perte de revenu d'activité totale, compte tenu du mode d'intervention de l'association. **14%**

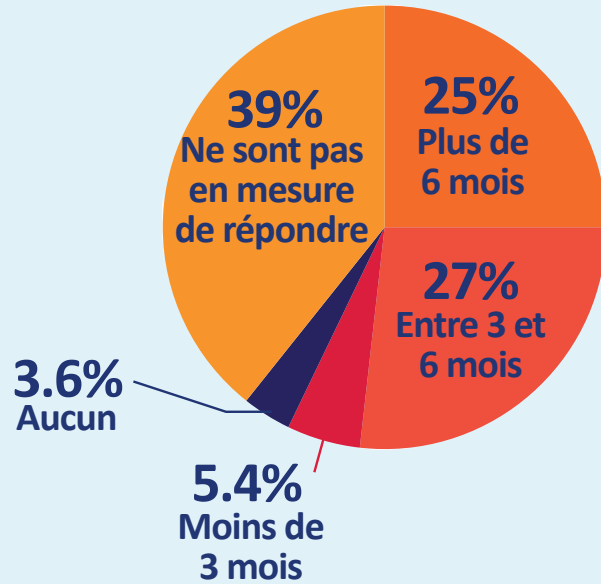
**86%** des associations ont dû **annuler leurs activités** pendant le confinement ce qui peut donc entraîner des conséquences directes sur leur budget.

### SURVIE DES ASSOCIATIONS

A la question, «**Combien de mois d'exploitation sont couverts par votre trésorerie aujourd'hui?**»,

près de **40%** des associations **ne sont pas encore en mesure de répondre**.

Cela montre la difficulté des associations à évaluer les pertes financières. **Les pertes sur la période à venir restent difficiles à évaluer car elles dépendent de la reprise d'activité**.



On peut penser que pour les associations qui ont des charges fixes, la situation financière reste très inquiétante, comme le montre

**36%** des associations qui ont répondu avoir entre 0 et 6 mois de trésorerie aujourd'hui.